

EERU — Ruhnu

*Märkus : Järgnevad lõigud selles peatükis on tahtlikult tühjaks jäetud:
Note: The following sections in this chapter are intentionally left blank:
AD 2.10, AD 2.13, AD 2.14, AD 2.15, AD 2.16, AD 2.19, AD 2.23.*

**EERU AD 2.1 LENNUVÄLJA
ASUKOHAINDEKS JA NIMI****EERU AD 2.1 AERODROME LOCATION
INDICATOR AND NAME**

EERU — Ruhnu

**EERU AD 2.2 LENNUVÄLJA
GEOGRAAFILISED JA
ADMINISTRATIIVANDMED****EERU AD 2.2 AERODROME GEO-
GRAPHICAL AND ADMINISTRATIVE
DATA**

1	ARP koordinaadid ja asukoht lennuväljal <i>ARP coordinates and site at AD</i>	574702N 0231558E Terminali kõrval. <i>Beside the terminal building.</i>
2	Suund ja kaugus Kuressaarest <i>Direction and distance from Kuressaare</i>	37 NM Kuressaarest kagusse <i>37 NM SE FM Kuressaare</i>
3	Kõrgus merepinnast / Keskmise kõrgeim temperatuur <i>Elevation / Reference temperature</i>	10 FT/20,9°C
4	Geoidi hälve lennuväljal <i>Geoid undulation at AD</i>	Ei ole <i>NIL</i>
5	MAG VAR / Aastane muutus <i>MAG VAR / Annual change</i>	7°E (2010)/+0,1°
6	Lennuvälja haldaja, aadress, telefon, telefaks, teleks, AFS <i>AD Administration, address, telephone, telefax, telex, AFS</i>	Address: AS Tallinna Lennujaam Kuressaare lennujaam Roomassaare 1 93815 Kuressaare ESTONIA Tel: +372 453 0310, +372 453 3824 Faks: +372 453 0340 AFS: EEKEZTZX Email: ure@tll.aero URL: www.kuressaare-airport.ee
7	Lubatud liikluse liigid (IFR/VFR) <i>Types of traffic permitted (IFR/VFR)</i>	VFR *
8	Märkused <i>Remarks</i>	Kõiki arveid saab tasuda sularahas eurodes või maksekaardiga. <i>All the payments can be made in cash in Euros or by credit card.</i> * Valgustus lennuvälja manööverdusalal puudub. <i>* No lighting on AD maneuvering area.</i>

EERU AD 2.3 TÖÖAJAD**EERU AD 2.3 OPERATIONAL HOURS**

1	Lennuvälja juhtkond <i>AD Administration</i> Lennuvälja tööaeg <i>AD Operational hours</i>	<i>HX, O/R</i>
2	Toll ja migratsioon <i>Customs and immigration</i>	Ei ole <i>NIL</i>
3	Tervishoid <i>Health and sanitation</i>	Ei ole <i>NIL</i>

4	AIS Briifing <i>AIS Briefing Office</i>	Ei ole <i>NIL</i>
5	ATS Büroo (ARO) <i>ATS Reporting Office (ARO)</i>	Ei ole <i>NIL</i>
6	MET Briifing <i>MET Briefing Office</i>	Ei ole <i>NIL</i>
7	ATS üksus <i>ATS</i>	Ei ole <i>NIL</i>
8	Tankimine <i>Fuelling</i>	Ei ole <i>NIL</i>
9	Käitlemine <i>Handling</i>	Ei ole <i>NIL</i>
10	Turvateenistus <i>Security</i>	Ei ole <i>NIL</i>
11	Jäätörje <i>De-icing</i>	Ei ole <i>NIL</i>
12	Märkused <i>Remarks</i>	Ei ole <i>NIL</i>

EERU AD 2.4 KÄITLUSTEENISTUSED JA -SEADMED

EERU AD 2.4 HANDLING SERVICES AND FACILITIES

1	Kaubakäitlusseadmed <i>Cargo-handling facilities</i>	Ei ole <i>NIL</i>
2	Kütuse / õli liigid <i>Fuel / oil types</i>	Ei ole <i>NIL</i>
3	Tankimisseadmed / jõudlus <i>Fuelling facilities / capacity</i>	Ei ole <i>NIL</i>
4	Jäätörjeseadmed <i>De-icing facilities</i>	Ei ole <i>NIL</i>
5	Angaar mittebaseeruvatele õhusõidukitele <i>Hangar space for visiting aircraft</i>	Ei ole <i>NIL</i>
6	Remondiseadmed mittebaseeruvatele õhusõidukitele <i>Repair facilities for visiting aircraft</i>	Ei ole <i>NIL</i>
7	Märkused <i>Remarks</i>	Käitlusteenindust osutatakse Kuressaare lennujaama juhtkonnaga eelnevalt kokkulepitud aegadel. <i>Handling services are available by arrangement with the Kuressaare AD Administration.</i> Kuressaare Airport GH Tel.: +372 453 0370 Fax: +372 453 0340 E-mail: ure@tll.aero

EERU AD 2.5 REISIJATEENINDUS

EERU AD 2.5 PASSENGER FACILITIES

1	Hotellid <i>Hotels</i>	Ei ole * <i>NIL *</i>
2	Restoranid <i>Restaurants</i>	Ei ole <i>NIL</i>
3	Transport <i>Transportation</i>	Buss, tellimisel <i>Bus, O/R</i>
4	Arstiabi võimalused <i>Medical facilities</i>	Ei ole <i>NIL</i>
5	Pank ja postkontor <i>Bank and Post Office</i>	Ei ole <i>NIL</i>
6	Turismibüroo <i>Tourist Office</i>	Ei ole <i>NIL</i>

7	Märkused <i>Remarks</i>	* Kodumajutus, turismitalud. * <i>Bed-and-breakfast, recreation farms.</i>
---	----------------------------	---

EERU AD 2.6 PÄÄSTE- JA TULETÕRJETEENINDUS

EERU AD 2.6 RESCUE AND FIRE FIGHTING SERVICES

1	Lennuvälja tuletõrjekategooria <i>AD category for fire fighting</i>	CAT 2, teenindust osutab Ruhnu saare päästekomando. <i>CAT 2, the service is provided by Ruhnu rescue service unit.</i>
2	Päästevahendid <i>Rescue equipment</i>	Käsipulberkustutid: 2 x 6 kg, 1 x 50 kg <i>Dry-powder extinguishers: 2 x 6 kg, 1 x 50 kg</i>
3	Vigastatud õhusõiduki eemaldamise võimalus <i>Capability for removal of disabled aircraft</i>	Olemas <i>Available</i> REF. EERU AD 2.20 p 3
4	Märkused <i>Remarks</i>	Ei ole <i>NIL</i>

EERU AD 2.7 SESOONNE KASUTATAVS – PUHASTAMINE

EERU AD 2.7 SEASONAL AVAILABILITY – CLEARING

1	Puhastusseadmete tüübid <i>Types of clearing equipment</i>	Sahk, muruniiduk <i>Plough, lawn mower</i>
2	Puhastuse järjekord <i>Clearance priorities</i>	Ei ole <i>NIL</i>
3	Märkused <i>Remarks</i>	Info raja olukorra kohta saadaval Ruhnu lennuväljalt: Tel.: 453 3824 või Kuressaare ATS üksusest: Tel.: 453 0315. <i>Information about the conditions of RWY is available at Ruhnu aerodrome: Tel.: +372 453 3824 or from Kuressaare ATS: Tel.: +372 453 0315.</i>

EERU AD 2.8 PERROONIDE, RULEERIMISTEEDE JA KONTROLLASUKOHTADE ANDMED

EERU AD 2.8 APRONS, TAXIWAYS AND CHECK LOCATIONS / POSITIONS DATA

1	Perrooni kate ja kandevõime <i>Apron surface and strength</i>	Kate Surface Kandevõime Strength	Perfokattega muru <i>Reinforced grass</i> 7 tonni <i>7 tons</i>
2	Ruleerimisteede laius, kate ja kandevõime <i>Taxiway width, surface and strength</i>	Laius Width (m)	Kate Surface Kandevõime Strength (tonni / tons)
		8	Perfokattega muru <i>Reinforced grass</i> 7
3	Kõrgusmõõtja kontroll-asukoht (ACL) ja kõrgus merepinnast <i>Altimeter checkpoint location (ACL) and elevation</i>	Ei ole <i>NIL</i>	
4	VOR kontrollpunktid <i>VOR checkpoints</i>	Ei ole <i>NIL</i>	
5	INS kontrollpunktid <i>INS checkpoints</i>	Ei ole <i>NIL</i>	
6	Märkused <i>Remarks</i>	Ei ole <i>NIL</i>	

**EERU AD 2.9 MAAPEALSE LIIKLUSE
JUHTIMISSÜSTEEM JA MÄRGISTUS****EERU AD 2.9 SURFACE MOVEMENT
GUIDANCE AND CONTROL SYSTEM
AND MARKINGS**

1	Õhusõidukite seisupaikade tähised, ruleerimisteede juhtjooned ja õhusõidukite seisupaikade visuaalne dokkimise / parkimise juhtimissüsteem. <i>Use of aircraft stand ID signs, TWY guide lines and visual docking / parking guidance system of aircraft stands.</i>	Ei ole <i>NIL</i>
2	Raja ja ruleerimisteede märgistus ja tuled. <i>RWY and TWY markings and LGT</i>	Koonused raja äärtes, lävemärgid, raja lõpumärgid. <i>Cones at RWY edge, THR markings, RWY end markings.</i> Koonused ruleerimisteede äärtes. <i>Cones at TWY edge.</i>
3	Stopp-tuled <i>Stop bars</i>	Ei ole <i>NIL</i>
4	Märkused <i>Remarks</i>	Ei ole <i>NIL</i>

**EERU AD 2.11 ETTENÄHTUD
METEOROLOOGILINE INFO****EERU AD 2.11 METEOROLOGICAL IN-
FORMATION PROVIDED**

1	Meteoroloogiajaam <i>Associated MET Office</i>	Ei ole <i>NIL</i>
2	Tööaeg <i>Hours of service</i> Meteoroloogiajaam väljapool tööaega <i>MET Office outside hours</i>	<i>HX, O/R</i> Ei ole <i>NIL</i>
3	TAF ettevalmistamise eest vastutav lennumeteoroloogiajaam <i>Office responsible for TAF preparation</i> Kehtivusperioodid <i>Periods of validity</i> Väljaandmise intervall <i>Interval of issuance</i>	Ei ole <i>NIL</i>
4	Maandumisprognoosi tüüp <i>Trend forecast</i> Väljaandmise intervall <i>Interval of issuance</i>	Ei ole <i>NIL</i>
5	Võimalik брифинг / konsultatsioon <i>Briefing / consultation provided</i>	Tel.: +372 666 0932 (EMHI) ES, EN, RU) Tel.: +372 453 0315 (Kuressaare TWR)
6	Lennudokumendid <i>Flight documentation</i> Kasutatav keel(ed) <i>Language(s) used</i>	Kaardid, lühenditega tekst. * <i>Charts, abbreviated plain language texts. *</i> ES
7	Брифинг или консультациями используемые карты и другая информация <i>Charts and other information available for briefing or consultation</i>	Ei ole <i>NIL</i>
8	Kasutatavad lisaseadmed infoga varustamisel <i>Supplementary equipment available for providing information</i>	Ei ole <i>NIL</i>
9	Infoga varustatavad ATS üksused <i>ATS units provided with information</i>	Kuressaare TWR, Pärnu AFIS

10	Lisainfo (piirangud teeninduses, jne.) <i>Additional information (limitation of service, etc.)</i>	<p>* Lisainfo saadaval internetipõhistelt meteoroloogilist teavet sisaldavatel veebilehtedel. * <i>Additional information available on web pages containing meteorological information.</i></p> <p>Vaatluse tüüp ja sagedus: Type and frequency of observation: Regulaar- ja spetsiaalvaatlused nõudmisel. <i>Regular- and special observations O/R.</i></p> <p>Vaatlussüsteem ja kohat(ad): Observation System and Site(s): Poolautomaatne meteoroloogiline mõõtesüsteem. Info saadaval Ruhnu terminalis. <i>Semiautomatic weather observation system. Information available at Ruhnu airfield terminal building.</i></p>
----	---	--

EERU AD 2.12 RAJA FÜSIKALISED ANDMED

EERU AD 2.12 RUNWAY PHYSICAL CHARACTERISTICS

Tähised <i>Designations</i> RWY NR	TEGELIK BRG <i>TRUE BRG</i>	Raja mõõtmed (m) <i>Dimensions of RWY (m)</i>	RWY ja SWY kandevõime (PCN) ja kate <i>Strength (PCN) and surface of RWY and SWY</i>	Läve koordinaadid Raja lõpu koordinaadid Läve geoidi hälve <i>THR coordinates RWY end coordinates THR Geoid undulation</i>	Läve kõrgus ja mitte- täppislähenemise maandumisala kõrgeim kõrgus rajal <i>THR elevation and highest elevation of TDZ of non-precision APP RWY</i>
1	2	3	4	5	6
13	141,54°	600 x 20	7 tonni perfokattega muru <i>7 tonni reinforced grass</i>	574716.1N 0231532.9E – –	– –
31	321,54°	600 x 20	7 tonni perfokattega muru <i>7 tonni reinforced grass</i>	574700.8N 0231555.6E – –	– –

RWY - SWY kalle <i>Slope of RWY - SWY</i>	SWY mõõtmed (m) <i>SWY dimen- sions (m)</i>	CWY mõõtmed (m) <i>CWY dimen- sions (m)</i>	Lennuriba mõõtmed (m) <i>Strip dimensions (m)</i>	OFZ	Märkused <i>Remarks</i>
7	8	9	10	11	12
Ei ole <i>NIL</i>	Ei ole <i>NIL</i>	Ei ole <i>NIL</i>	660 x 60	Ei ole <i>NIL</i>	Ei ole <i>NIL</i>
Ei ole <i>NIL</i>	Ei ole <i>NIL</i>	Ei ole <i>NIL</i>	660 x 60	Ei ole <i>NIL</i>	Ei ole <i>NIL</i>

EERU AD 2.17 ATS ÕHURUUM

EERU AD 2.17 ATS AIRSPACE

1	Tähis ja rõhtpiirid <i>Designation and lateral limits</i>	Ei ole <i>NIL</i>
2	Püstpiirid <i>Vertical limits</i>	Ei ole <i>NIL</i>
3	Õhuruumi klass <i>Airspace classification</i>	G
4	ATS-üksuse kutsung <i>ATS unit call sign</i> Keel(ed) <i>Language(s)</i>	Tallinn Kontroll <i>Tallinn Control</i> ES, EN
5	Üleminekukõrgus <i>Transition altitude</i>	5000 FT MSL

6	Märkused <i>Remarks</i>	Ei ole <i>NIL</i>
---	----------------------------	----------------------

EERU AD 2.18 ATS SIDEVAHENDID**EERU AD 2.18 ATS COMMUNICATION FACILITIES**

Teeninduse tähis <i>Service designation</i>	Kutsung <i>Call sign</i>	Sagedus <i>Frequency</i>	Tööaeg <i>Hours of operation</i>	Märkused <i>Remarks</i>
1	2	3	4	5
Ei ole <i>NIL</i>	Ruhnu Raadio <i>Ruhnu Radio</i>	118.050 MHz	<i>HO</i>	Vt EERU 2.20 See EERU 2.20

**EERU AD 2.20 KOHALIKUD
LIIKLUSEESKIRJAD****EERU AD 2.20 LOCAL TRAFFIC REGULATIONS****1 Lennuvälja eeskirjad**

Ruhnu lennuväljal kehtivad kohalikud eeskirjad. Eeskirjade elektroonilise versiooniga on võimalik tutvuda Ruhnu lennuväljal ja Kuressaare lennujaama tornis.

2 Õppe- ja treeninglennud ning tehnilised kontrollilennud

Piiranguid ei ole.

3 Vigastatud õhusõiduki eemaldamine rajalt

Avariijärgselt rajal asuv õhusõiduk eemaldatakse lennuvälja administratsiooni poolt, kusjuures kulud katab õhusõiduki omanik või kasutaja. Maksimum MTOW, millist õhusõidukit ära vedada suudetakse, on 7 tonni.

1 Aerodrome regulations

Local regulations apply at Ruhnu aerodrome. Electronic version of these regulations is available at Ruhnu aerodrome and at Kuressaare TWR.

2 School and training flights and technical test flights

No limitations.

3 Removal of disabled aircraft from runway

An aircraft wrecked on a runway will be removed by the aerodrome authority at the owner's or user's expense. Aerodrome authority is capable of removing an aircraft with MTOW up to 7 tons.

**EERU AD 2.21 MÜRÄVASTASED
PROTSEDUURID****EERU AD 2.21 NOISE ABATEMENT PROCEDURES**

Väikese liiklustiheduse tõttu ei ole kehtestatud müravastaseid protseduure.

Due to low traffic density no noise abatement procedures are established.

EERU AD 2.22 LENNUPROTSEDUURID**EERU AD 2.22 FLIGHT PROCEDURES**

Lennud Ruhnu lennuväljale ja Ruhnu lennuväljalt on lubatud ainult kooskõlas visuaallennureeglitega. Osaledes lennuväljaliikluses, tuleb oma kavatsetavatest manöövritest teada anda sagedusel 118.050 MHz.

Only VFR flights are allowed to and from Ruhnu aerodrome. Intended manoeuvres must be reported on frequency 118.050 MHz when participating in airfield traffic.

**EERU AD 2.24 RUHNU LENNUVÄLJA
KAARDID****EERU AD 2.24 CHARTS RELATED TO
THE RUHNU AERODROME**

Kaardi nimetus <i>Name of chart</i>	Leht <i>Page</i>
Lennuväljakaart - ICAO <i>Aerodrome / Helipport Chart - ICAO</i>	AD-2.EERU-ADC
Visuaallähenemiskaart - ICAO <i>Visual Approach Chart - ICAO</i>	AD-2.EERU-VAC

Kaardi nimetus <i>Name of chart</i>	Leht <i>Page</i>
Maandumiskaart <i>Landing Chart</i>	AD-2.EERU-LDG

TÜHJAKS JÄETUD
PAGE INTENTIONALLY LEFT BLANK

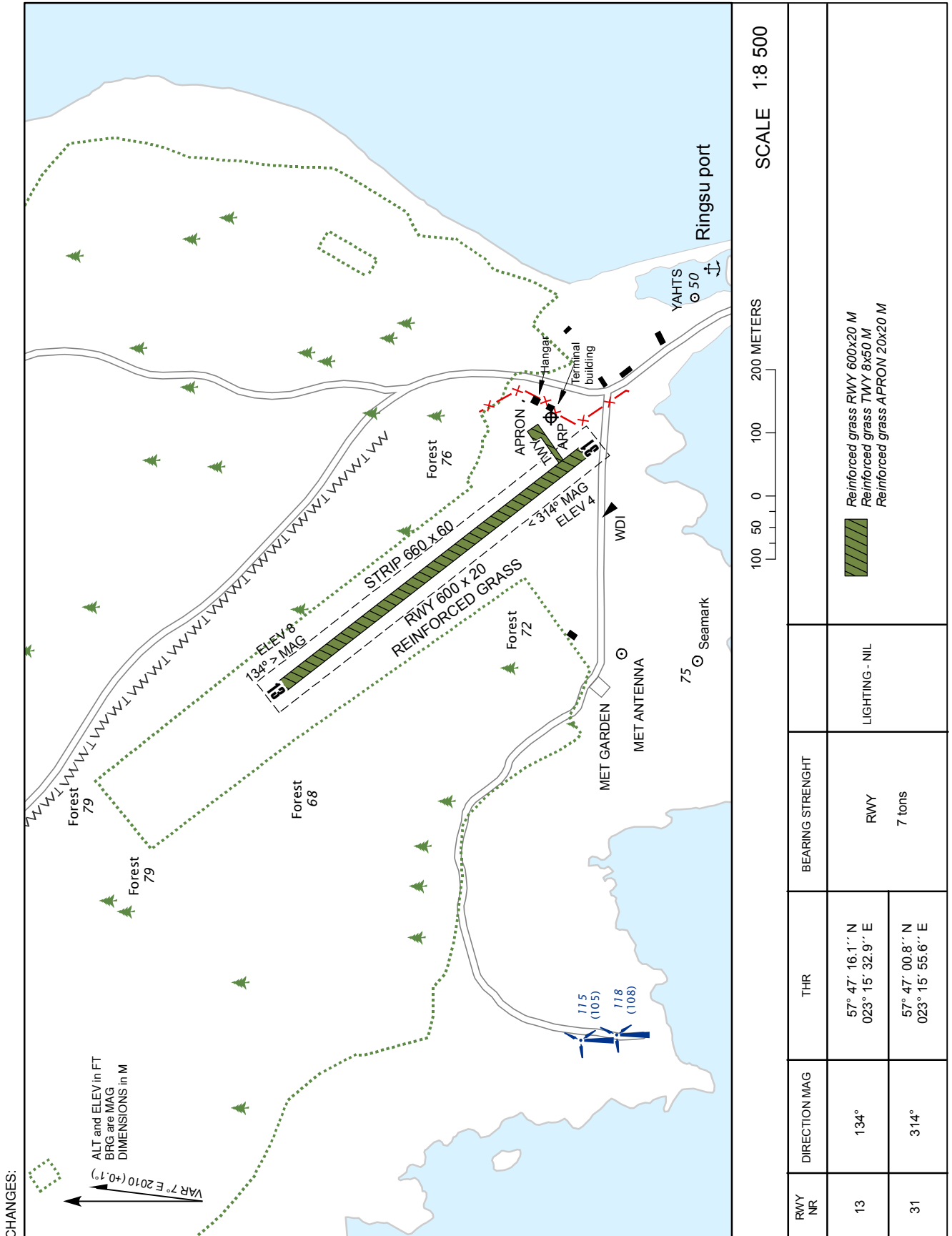
AERODROME CHART - ICAO

57°47'02''N
023°15'58''E

ELEV 10 FT

RADIO 118.050

RUHNU



TÜHJAKS JÄETUD
PAGE INTENTIONALLY LEFT BLANK

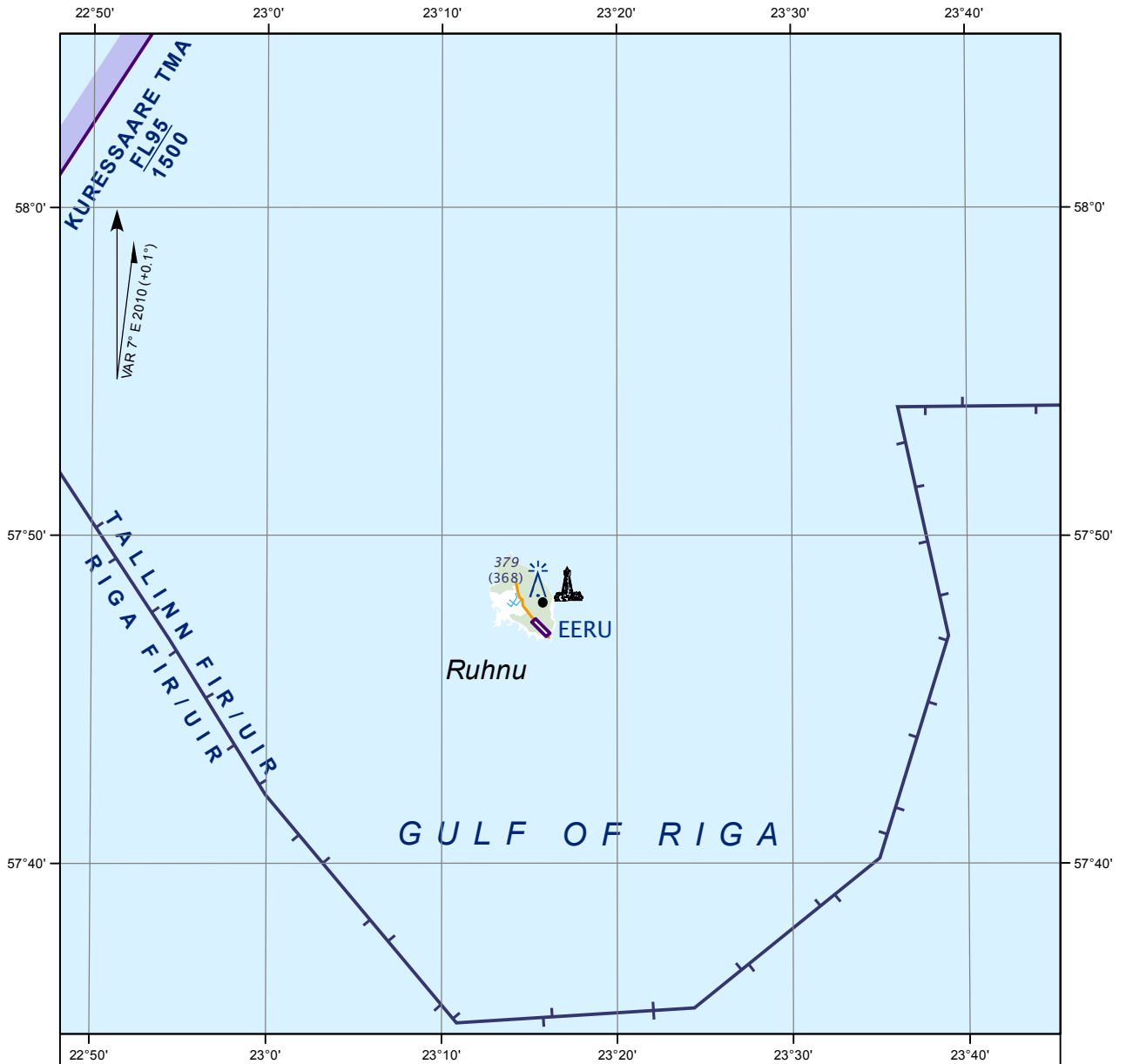
VISUAL
APPROACH
CHART - ICAO

57°47'02''N
023°15'58''E

ELEV 10 FT
HEIGHTS RELATED
TO AD ELEV

RADIO 118.050

RUHNU



● Lighthouse

QFE DATA

THR RWY 13 8 FT
THR RWY 31 4 FT

INFORMATION FROM

KURESSAARE TWR: +372 4530 315 (ES, EN)
RUHNU AD: +372 4533 824 (ES, EN)
E-MAIL: ure@tll.aero

CHANGES:



Topography © Estonian Land Board

TÜHJAKS JÄETUD
PAGE INTENTIONALLY LEFT BLANK

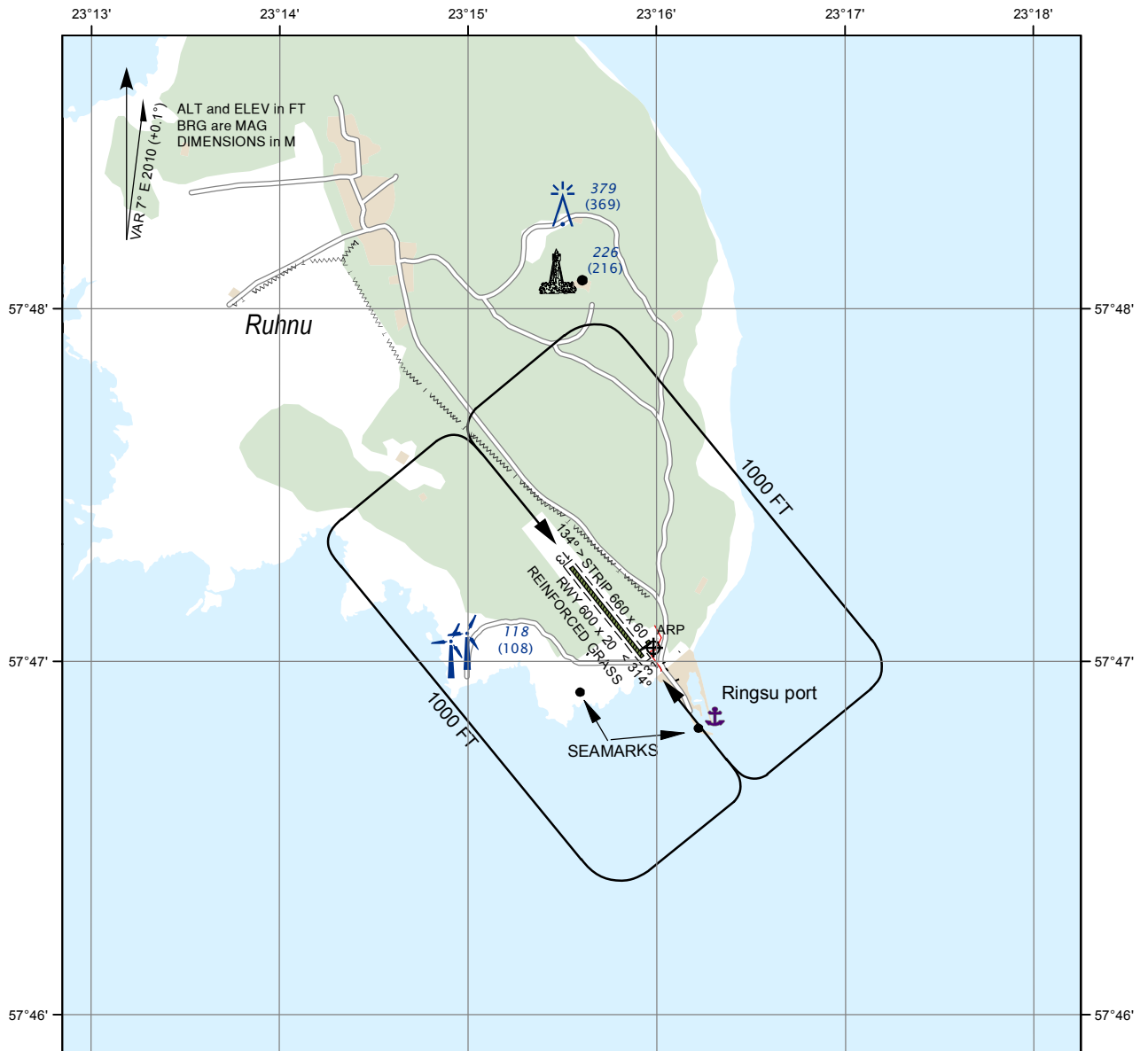
LANDING
CHART

57°47'02"N
23°15'58"E

ELEV 10 FT
HEIGHTS RELATED
TO AD ELEV

RADIO 118.050

RUHNU



● Lighthouse

QFE DATA
 THR RWY 13 8 FT
 THR RWY 31 4 FT

INFORMATION FROM
 KURESSAARE TWR: +372 4530 315 (ES, EN)
 RUHNU AD: +372 4533 824 (ES, EN)
 E-MAIL: ure@tll.aero

SCALE 1:35 000

500 0 500 1 000 1 500 M
 0.25 0 0.25 0.5 0.75 NM

REMARK: wind turbines are lighted

CHANGES:

TÜHJAKS JÄETUD
PAGE INTENTIONALLY LEFT BLANK